

Dr Javier González Lagunas, jefe del servicio de Cirugía Maxilofacial y Odontología del Hospital Quirónsalud Barcelona

Implantes cigomáticos: preguntas y respuestas

¿Qué son los implantes cigomáticos?

Los implantes cigomáticos fueron descritos a finales de los 90 por PI Branemark, padre de la implantología contemporánea. Consiste en la instalación de implantes de una longitud extra-larga en el pómulo o hueso cigomático. Los implantes cigomáticos eliminan la necesidad de recurrir a injertos de hueso en pacientes que tiene una atrofia severa del hueso maxilar superior.

¿Por qué motivo se atrofia el hueso maxilar?

En pacientes que han perdido los dientes hace mucho tiempo o que han sido sometidos a operaciones por lesiones del hueso maxilar, puede existir una atrofia ósea extrema. En esa situación ni la calidad ni la cantidad de hueso es adecuada para instalar implantes dentales convencionales. En esos casos recurrimos a los implantes cigomáticos que se introducen desde la cavidad oral y van a anclarse en el pómulo.

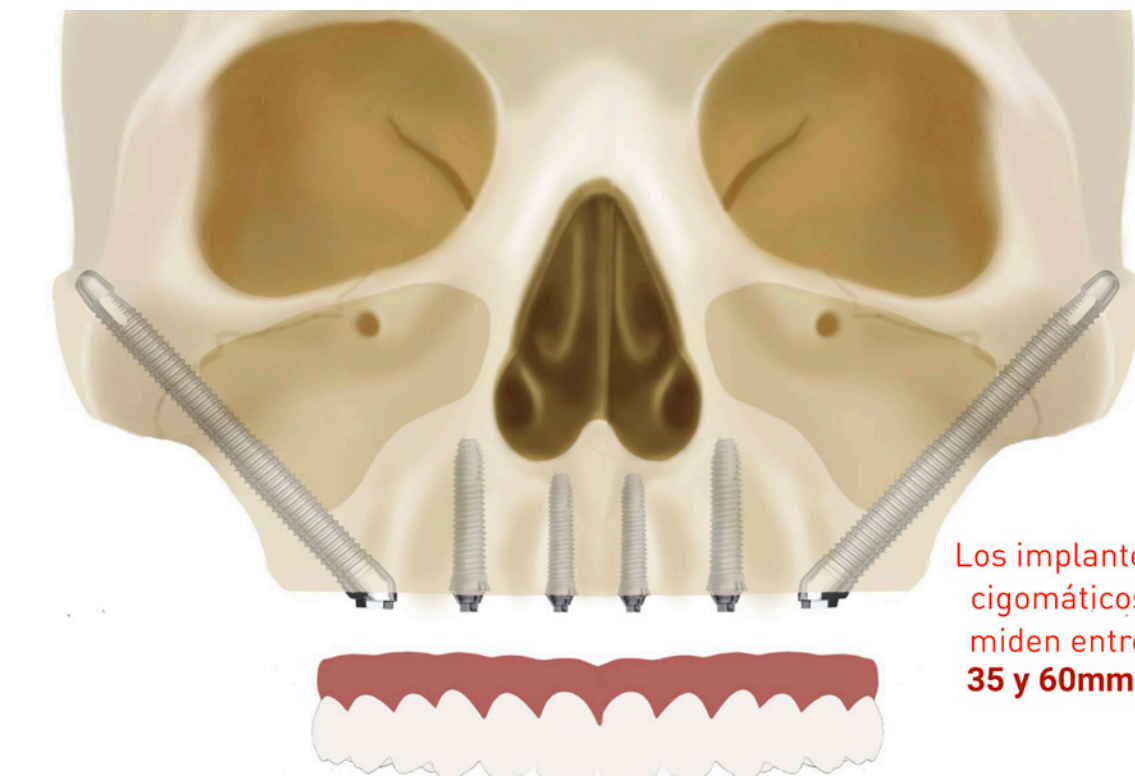
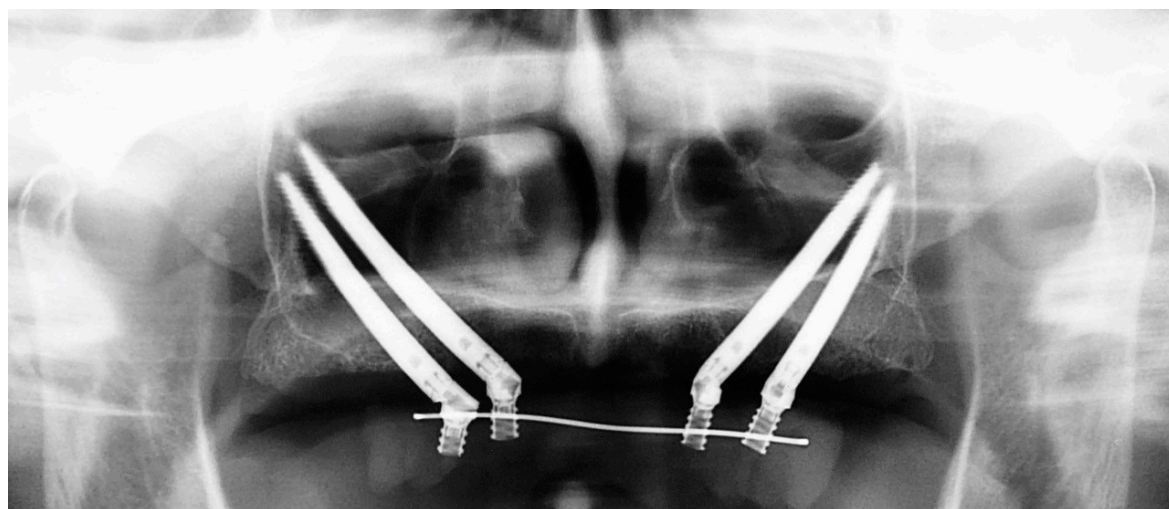
¿Qué otras opciones existen?

La opción tradicional para rehabi-



litar maxilares con atrofia extrema eran los injertos de cadera (cresta iliaca). En estos casos solían ser necesarias dos intervenciones y una larga espera entre la rehabilitación con injertos, la instalación de los

implantes dentales y la confección de la prótesis definitiva. Los implantes cigomáticos permiten acortar el proceso y disminuir la morbilidad de los tratamientos efectuados.



Los implantes cigomáticos miden entre 35 y 60mm

“Los implantes cigomáticos eliminan la necesidad de recurrir a injertos de hueso en pacientes con atrofia severa del hueso maxilar superior”

¿Cuántos implantes necesitamos instalar?

La rehabilitación de un maxilar atrófico con implantes cigomáticos suele necesitar del uso de cuatro implantes (Técnica QUAD) que se anclan en el cigoma. Los implantes pueden tener una longitud que oscila entre 35 y 60mm. En nuestro centro realizamos la intervención con anestesia general. La técnica de implantes cigomáticos permite, además, que el paciente salga del quirófano con una prótesis fija instalada, mejorando su función y su estética de forma inmediata. La intervención no precisa de ingreso hospitalario.

En algunos casos donde existe hueso remanente en el sector anterior del maxilar superior, podemos utilizar solamente dos implantes cigomáticos como soporte posterior, combinados con la instalación de implantes convencionales en la zona más anterior.

¿Todos los implantes cigomáticos son iguales?

Existen varias técnicas para instalar los implantes cigomáticos. En nuestro centro empleamos

habitualmente la técnica extra-sinusal, lo que permite reducir la incidencia de complicaciones como la sinusitis o rinosinusitis. **¿Qué necesitamos para poder instalar unos implantes cigomáticos?** Tras estudiar y controlar el estado general del paciente, las pruebas imprescindibles que solicitamos son una ortopantomografía y un TC de maxilar superior. El TC nos permitirá conocer de antemano la calidad y volúmenes de hueso disponibles, y planificar de una forma predecible la posición ideal de los implantes para que el tratamiento tenga éxito.

¿Qué sucede después de la intervención?

El postoperatorio de la instalación de los implantes cigomáticos suele ser muy cómodo para el paciente, especialmente si lo comparamos con otras técnicas, como los injertos de cadera. El paciente debe esperar una cierta inflamación y hematoma en la zona de la intervención, pero el dolor raramente es un problema y se controla fácilmente con analgésicos convencionales.

Además, el hecho de que el paciente pueda recurrir a la carga inmediata le permite reincorporarse antes a su vida laboral y social.

Hospital Quirónsalud Barcelona
Plaza Alfons Comín 5-7,
planta 0 exterior
08023 Barcelona
Tel. 932 554 094
www.qmaxdental.com
Dr. Javier González Lagunas
Dr. Juan Antonio Huetto Madrid
Dr. Jordi García Linares
Dra. Alicia Matas Bonet
N.R.S.H08000113